

Brand aesthetics & boutique tiles



Upgrade to pierre cardin

pierre cardin

皮爾卡登瓷磚



台灣區 總代理

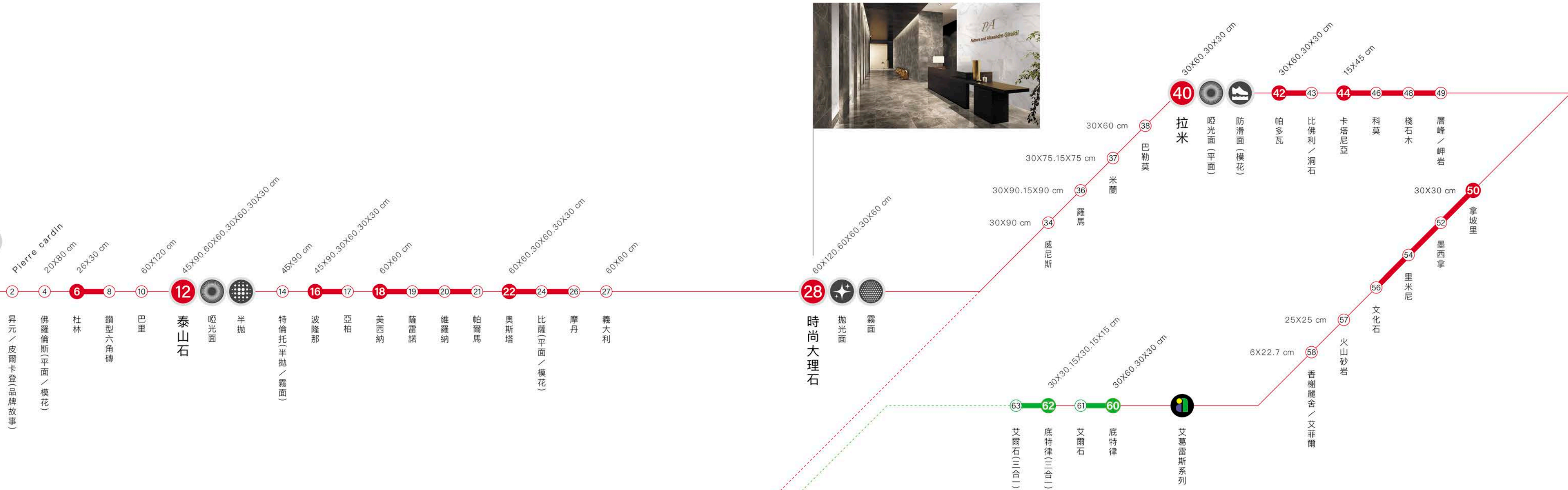
pierre cardin 皮爾卡登瓷磚



T : +886-3-4734017 +886-3-4733130
F : +886-3-4732586
A : 32842桃園市觀音區廣興里廣興一路137號

CONTENTS

The trend of minimalist mix and match design will change your horizonce





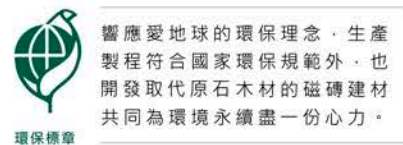
民國76年正當台灣經濟起飛、房地產市場蓬勃之際，林當來董事長以前瞻眼光洞察產業潛力，決心帶領於民國67年創立、已穩居台灣陶瓷市場龍頭寶座的【生元工廠】，不惜鉅資於桃園觀音魄力擴廠至佔地近9,000坪，並大手筆引進義大利原廠設備，由過去以日常生活瓷器傳統窯燒為生產主力、全面正式轉型為【昇元窯業股份有限公司】邁入瓷磚生產的新里程、創下經營史上成功的華麗轉身！

在地深耕30年製瓷經驗的傳承，我們擁有凌駕業界的權威製磚工藝，每一年都自我鞭策寫下產品新頁、進化發展至現今主力的瓷質石英磚；並由市場主流15cmX15cm的最小規格、大步昇級成為台灣首家突破生產60cmX120cm施釉通體石英磚的業者！一日產能更高達9千平方公尺(約2700台坪)、躋身一線 MIT 國產瓷磚大廠！來自客戶的口碑與長年擁護，支持我們旗下各類品牌立足市場穩坐一席之地！

我們擁有一支保持前進的專業團隊，每年定期親赴義大利與瓷磚製造大廠菁英交流研討，以最快速度同步全球最頂尖製磚技術並以多元創意演繹瓷磚的質感與風貌；並以「自主性的開發」與「MIT在地製造」為經營策略，我們更投入重本導入數位軟硬體科技，不斷大幅精進瓷磚建材的美學創作能量！從原料、研發、生產、行銷、客戶服務，我們都一本當年林當來董事長誠信實在的創業初衷，以創造客戶「美好感動的產品體驗」，作為我們最重要的願景。

我們以身為 MIT 台灣製造 No1 引以為傲，不只贏得市場聲量，也同時專注追求企業與環境永續發展，未來研發更貼近生活、適合每個世代、創造舒適安全的人性空間，將是我們上下齊心的目標！

【昇元窯業】將一直走在時代最前端、提昇瓷磚產業的使命將繼續前行！



通過 ISO 9001 國際性品質管理標準 MIT 台灣製造品質中華民國國家標準品質認證

Brand aesthetics & boutique tiles

pierre cardin

皮爾卡登瓷磚



皮爾卡登以瓷質石英磚為主要產品，採用業界之最高階數位噴墨製程，能創作豐富多元的細膩紋理變化，形塑出仿生大自然「原石」與「原木」的天然色澤，完美復刻石材與木材寫實逼真的風貌；這項源於自然、觸動人心的美學靈感，是我們演繹 Pierre Cardin「藝術、創新、品質」永續致力的品牌哲學。



平面款



P58831



P58832



P58833



P58830F

模花款



P58821



P58822



P58823



P58851



P58852



P58853



P58855



亮光面



數位噴墨



低吸水率



高抗折



高硬度



抗酸蝕



耐高溫



壁面



地面

| 規格尺寸 mm | 厚度尺寸 mm | 包裝數量 片/箱 | 換算數量 片/m ² | 施工用量 片/坪 |
|---------|---------|----------|-----------------------|----------|
| 800x200 | 10 | 8 | 6.4 | 20 |

磁磚產品不適用5:5交丁鋪貼



P58853



P58832 P58830F



P58851



P666FMA



P666FMB



| 規格尺寸 mm | 厚度尺寸 mm | 包裝數量 片/箱 | 換算數量 片/m ² | 施工用量 片/坪 |
|---------|---------|----------|-----------------------|----------|
| 300x260 | 9.5 | 14 | 17 | 55 |

花磚14片/箱隨機出貨·散片不得退貨



P666FMB P58851



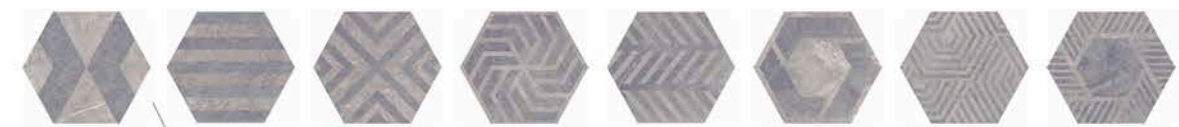
P666FMA PR6023

鑽型六角磚

DIAMOND
HEXAGON



P666A2D



P666A3D



P666A2F



P666A3FA



| 規格尺寸 mm | 厚度尺寸 mm | 包裝數量 片/箱 | 換算數量 片/m ² | 施工用量 片/坪 |
|---------|---------|----------|-----------------------|----------|
| 300x260 | 9.5 | 14 | 17 | 55 |

花磚14片/箱隨機出貨·散片不得退貨



P666A3 P666A3D

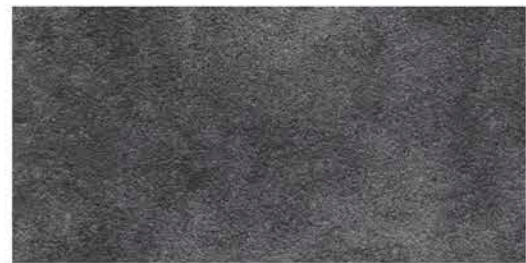
岩面粗獷石紋素材，磚面採用啞光處理。規劃鑽型六角磚可拼貼和搭配花磚及不同色系極簡更具設計感。不同於滾筒印刷方式，以最新噴墨技術呈現紋理自然、層次豐富拼圖變化為主要特色。產品特性：具止滑耐用、不沾污易清洗好保養等優點。適用空間搭配例：民宿、精品旅館、會館、餐廳、商店、住宅等場所設計之使用及湯屋、浴室、空中花園、廚房、騎樓、走廊、陽台、露台、中庭等主題牆地、壁外牆鋪貼。



P666A2 P666A2D



P120A3(模花)



特P120A5(模花)



P120A7



P120A8



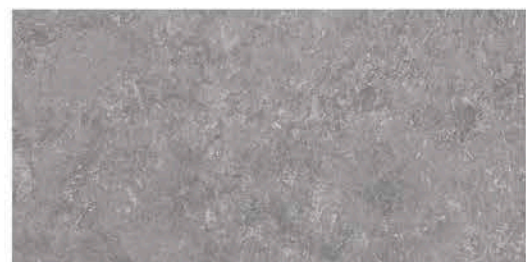
P120A9



P120A10



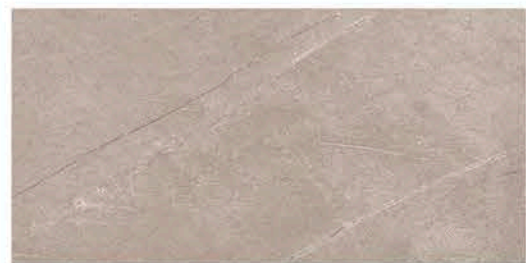
P120A11



P120A13



P120C1



P120C2



P120J1



瓷磚藝術返璞歸真的代表作，我們藉由現代最擬真的數位印刷技術，完美演繹出大自然原有面貌，蘊涵其中細微的顆粒紋理與岩石粗曠的脈絡線條忠實呈現純淨自然的氣息，平面與模花紋理提供更多選擇，透過表面數道科技釉料塗層，使瓷磚更耐用、好保養、好清潔。

| 規格尺寸 mm | 厚度尺寸 mm | 包裝數量 片/箱 | 換算數量 片/m ² | 施工用量 片/坪 |
|----------|---------|----------|-----------------------|----------|
| 1200x599 | 11 | 2 | 1.4 | 5 |

禁止5:5交丁鋪貼 (建議施工縫隙2mm以上)

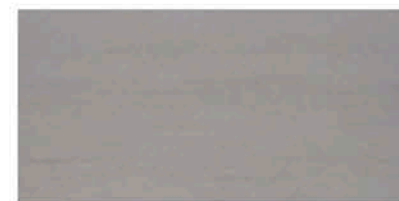




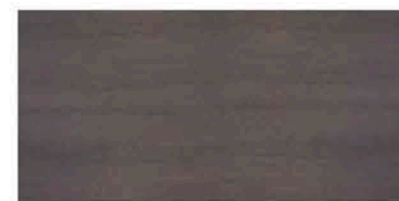
啞光面



P50H1



P50H2



特特P50H5

半拋



P97B1



P37B1



P376B1



P97B2



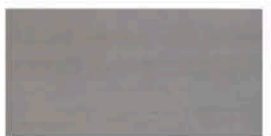
P37B2



P376B2



P97B3



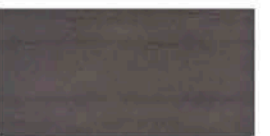
P37B3



P376B3



特特P97B5



特特P37B5



特特P376B5



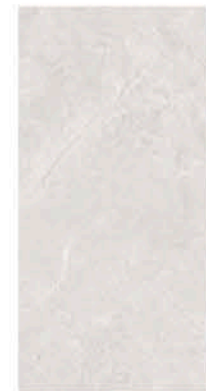
| 規格尺寸 mm | 厚度尺寸 mm | 包裝數量 片/箱 | 換算數量 片/m ² | 施工用量 片/坪 |
|---------|---------|----------|-----------------------|----------|
| 900x449 | 11 | 3 | 2.5 | 8 |
| 600x600 | 10 | 4 | 2.7 | 9 |
| 600x299 | 9.5 | 8 | 5.5 | 18 |
| 299x299 | 9.5 | 14 | 11.2 | 36 |

磁磚產品不適用5:5交丁鋪貼



P50H2 特特P97B5

承襲自大地中最溫潤的顏色，揉合了獨特的水平紋理線條，使其在鋪貼應用上多了一份無可取代的視覺延伸感，穩重而內斂。瓷磚表面施以精緻的半拋工序，其光影變化使空間的層次更為豐富，同色磚體的技术大幅提升瓷磚的質感，媲美頂級石材，用於戶外區和瓷磚收邊收尾更加完美。



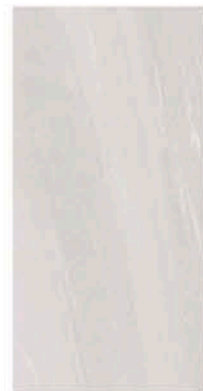
P501A1(霧面)



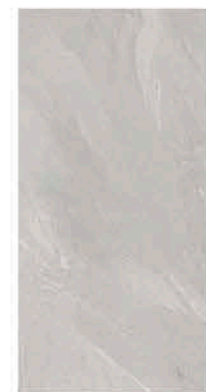
P501A2(霧面)



P501A3(霧面)



P501A5(半拋)



P501A6(半拋)



P501A7(半拋)



P501A8(霧面)



| 規格尺寸 mm | 厚度尺寸 mm | 包裝數量 片/箱 | 換算數量 片/m ² | 施工用量 片/坪 |
|---------|---------|----------|-----------------------|----------|
| 900x449 | 11 | 3 | 2.5 | 8 |

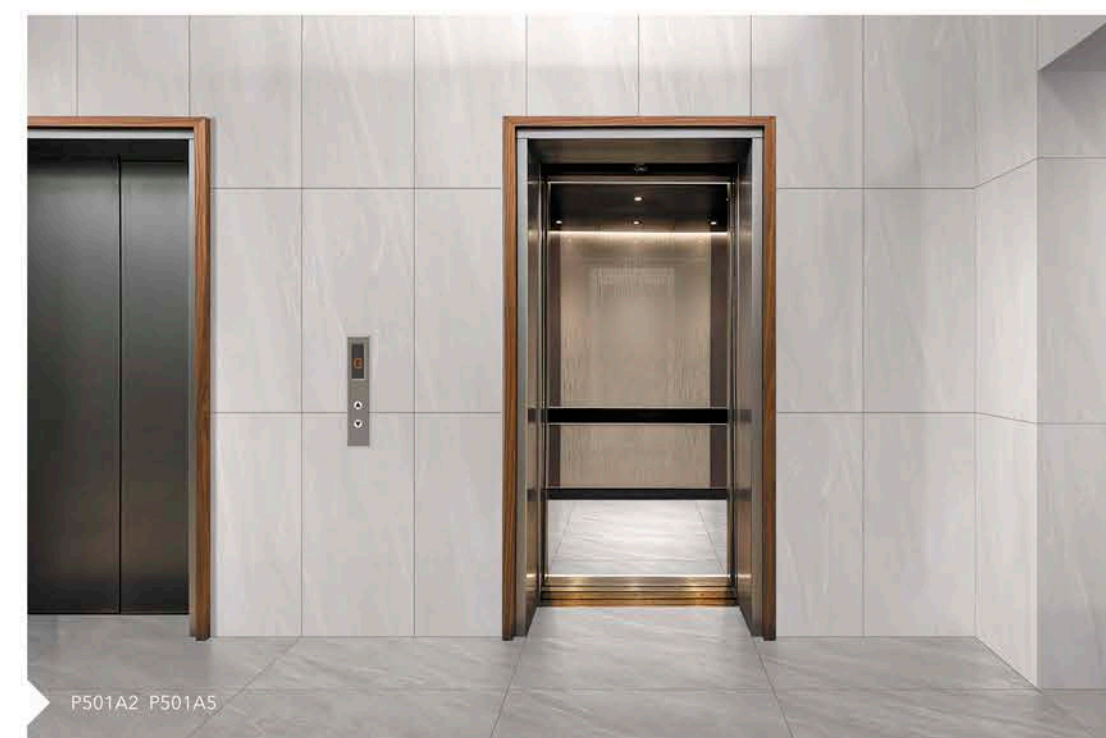
磁磚產品不適用5:5交丁鋪貼



P501A1 P501A7



P501A3 P501A7 P30B2



P501A2 P501A5



P50G1



P50G2



特P50G3



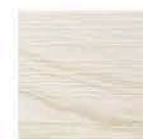
P37G1



P37G2



特P37G3



P376G1



P376G2



特P376G3



| 規格尺寸 mm | 厚度尺寸 mm | 包裝數量 片/箱 | 換算數量 片/m ² | 施工用量 片/坪 |
|---------|---------|----------|-----------------------|----------|
| 900x449 | 11 | 3 | 2.5 | 8 |
| 600x299 | 9.5 | 8 | 5.5 | 18 |
| 299x299 | 9.5 | 14 | 11.2 | 36 |

磁磚產品不適用5:5交丁鋪貼



P50E1



P50E2



特P50E3



P37E1



P37E2



特P37E3



P376E1



P376E2

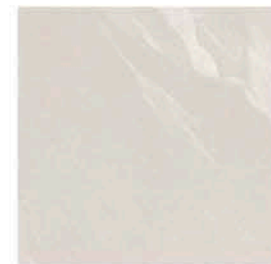


特P376E3

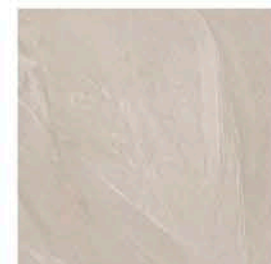


| 規格尺寸 mm | 厚度尺寸 mm | 包裝數量 片/箱 | 換算數量 片/m ² | 施工用量 片/坪 |
|---------|---------|----------|-----------------------|----------|
| 900x449 | 11 | 3 | 2.5 | 8 |
| 600x299 | 9.5 | 8 | 5.5 | 18 |
| 299x299 | 9.5 | 14 | 11.2 | 36 |

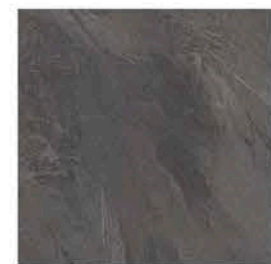
磁磚產品不適用5:5交丁鋪貼



PR6031



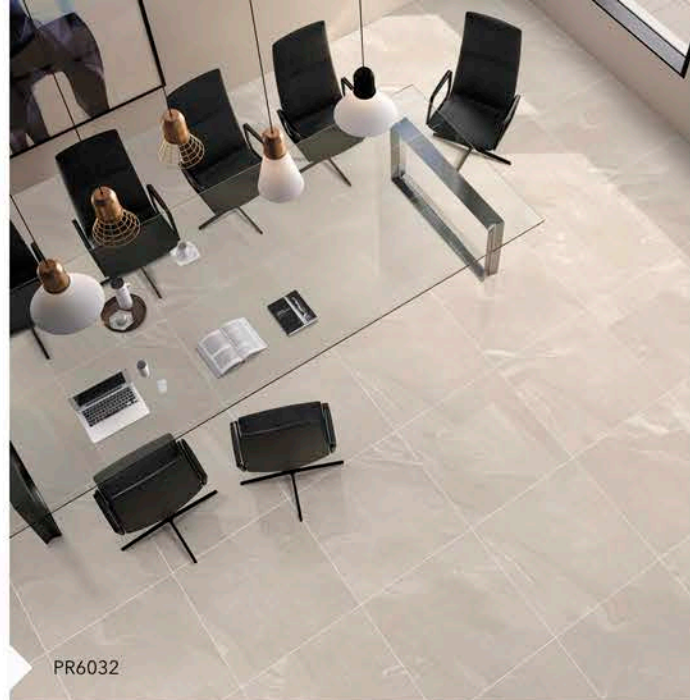
PR6032



PR6033



PR6031



PR6032



PR6052 PR6023



PR6033 PR6031



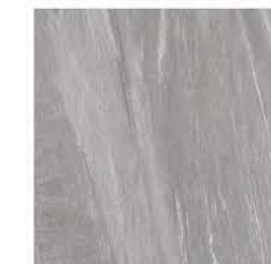
PR6051



PR6053



PR6051



PR6052



PR6053



| 規格尺寸 mm | 厚度尺寸 mm | 包裝數量 片/箱 | 換算數量 片/m ² | 施工用量 片/坪 |
|---------|---------|----------|-----------------------|----------|
| 600x600 | 10 | 4 | 2.7 | 9 |

磁磚產品不適用5:5交丁鋪貼



維羅納
VERONA



PR6021



PR6022



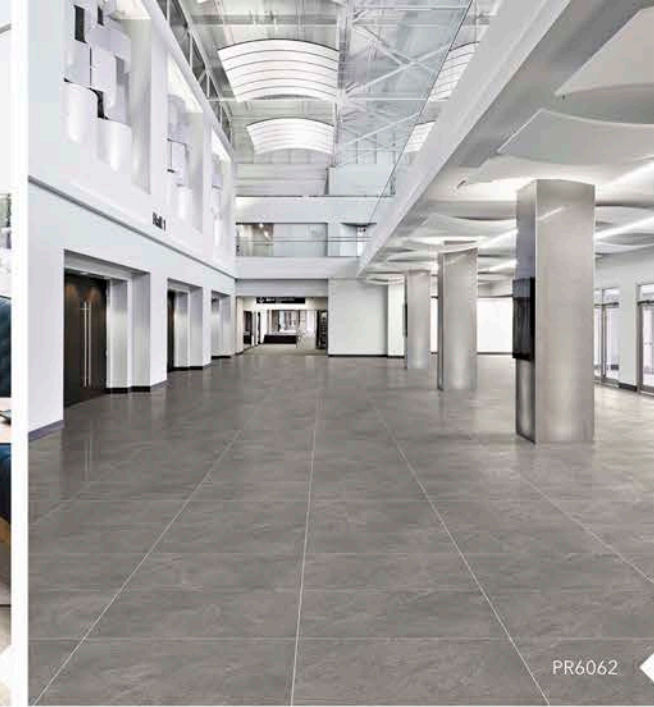
PR6023



PR6023 PR6031



PR6061 P37P1



PR6062



PR6022



PR6021



P120C2 PR6063

| 規格尺寸 mm | 厚度尺寸 mm | 包裝數量 片/箱 | 換算數量 片/m ² | 施工用量 片/坪 |
|---------|---------|----------|-----------------------|----------|
| 600x600 | 10 | 4 | 2.7 | 9 |

磁磚產品不適用5:5交丁鋪貼



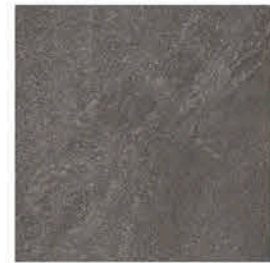
帕爾馬
PALMA



PR6061



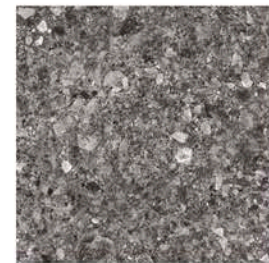
PR6062



PR6063



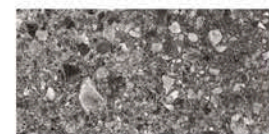
P97M1



P97M2



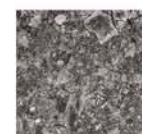
P37M1



P37M2



P376M1



P376M2



| 規格尺寸 mm | 厚度尺寸 mm | 包裝數量 片/箱 | 換算數量 片/m ² | 施工用量 片/坪 |
|---------|---------|----------|-----------------------|----------|
| 600x600 | 10 | 4 | 2.7 | 9 |
| 600x299 | 9.5 | 8 | 5.5 | 18 |
| 299x299 | 9.5 | 14 | 11.2 | 36 |

磁磚產品不適用5:5交丁鋪貼



P37M1 P37M2

承襲歐洲的水磨石地坪工藝，結合高解析度數位印刷技術呈現粗獷的天然石英造粒，加上柔順的石材觸感，如此優雅的天然石融入於現代的居家空間，結合石英磚的材料特性，解決經久使用常出現的龜裂與滲汙的問題。



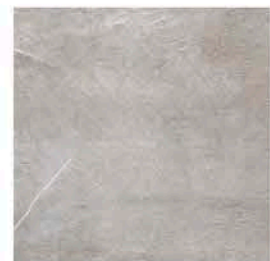
P97M1 P97M2



模花款



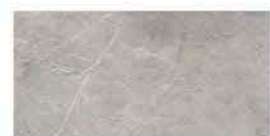
P97F1



特P97F3



P37F1



特P37F3



P376F1



特P376F3

平面款



P97F5



P97F6



P37F5



P37F6



P376F5



P376F6

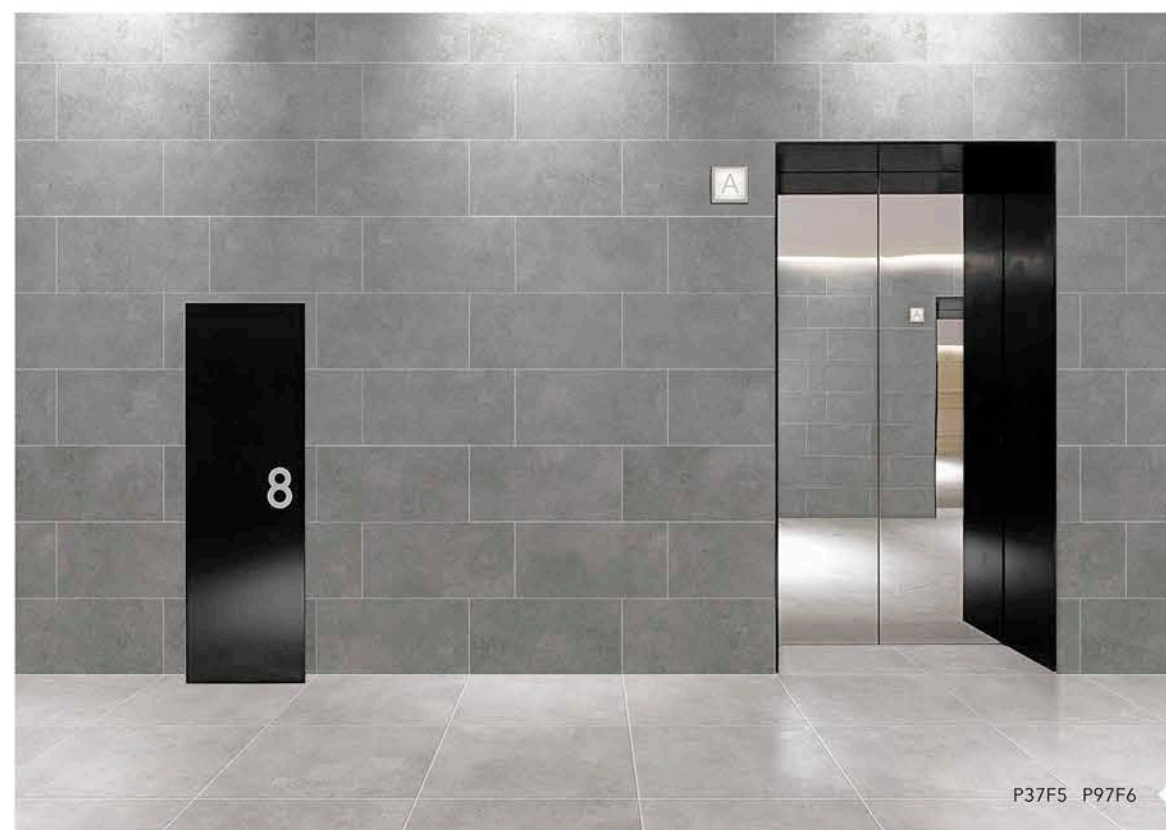


| 規格尺寸 mm | 厚度尺寸 mm | 包裝數量 片/箱 | 換算數量 片/m ² | 施工用量 片/坪 |
|---------|---------|----------|-----------------------|----------|
| 600x600 | 10 | 4 | 2.7 | 9 |
| 600x299 | 9.5 | 8 | 5.5 | 18 |
| 299x299 | 9.5 | 14 | 11.2 | 36 |

磁磚產品不適用5:5交丁鋪貼



P37F1 特P37F3



P37F5 P97F6

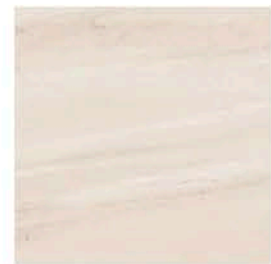


P37F5 P37F6

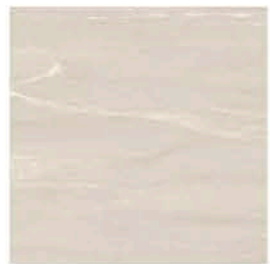
質樸的清水模為基底，以最單純的設計出發簡潔顏色，展現出內斂的空間品味，自然的原始色澤質感呈現，質樸穩重的特色能營造出工業風格的設計感，結合石英磚的材質特性，解決經長久使用後龜裂與滲汙的問題。



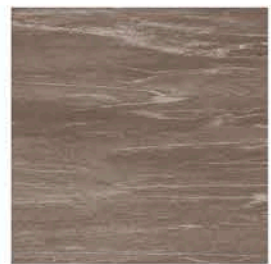
P97J1



P97J2



P97J3



特P97J5



P37J1



P37J2



P37J3



特P37J5



P376J1



P376J2



P376J3

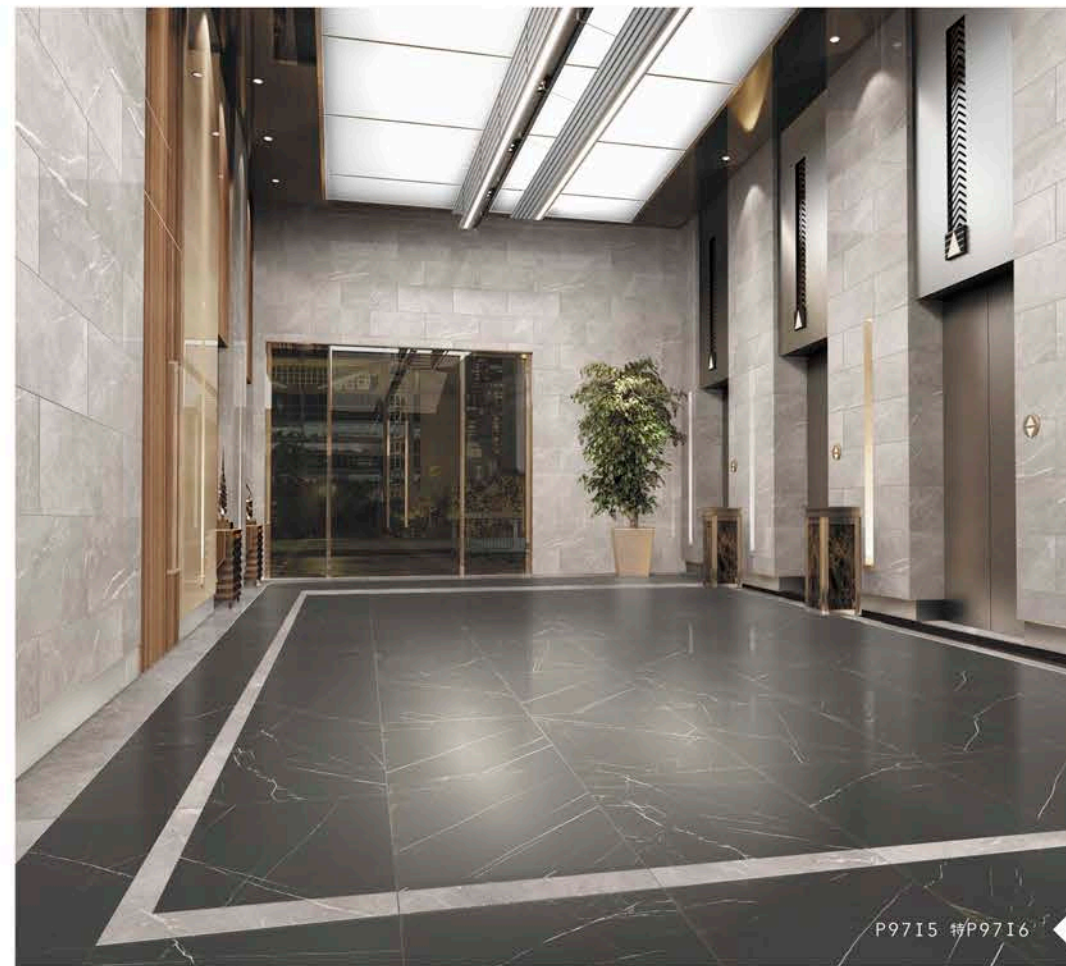


特P376J5



| 規格尺寸 mm | 厚度尺寸 mm | 包裝數量 片/箱 | 換算數量 片/m ² | 施工用量 片/坪 |
|---------|---------|----------|-----------------------|----------|
| 600x600 | 10 | 4 | 2.7 | 9 |
| 600x299 | 9.5 | 8 | 5.5 | 18 |
| 299x299 | 9.5 | 14 | 11.2 | 36 |

磁磚產品不適用5:5交丁鋪貼

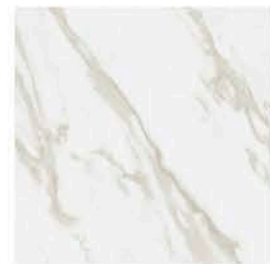


P9715 特P9716

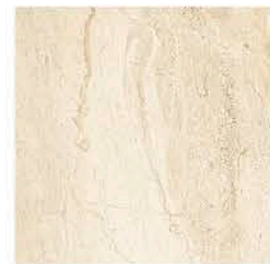


| 規格尺寸 mm | 厚度尺寸 mm | 包裝數量 片/箱 | 換算數量 片/m ² | 施工用量 片/坪 |
|---------|---------|----------|-----------------------|----------|
| 600x600 | 10 | 4 | 2.7 | 9 |

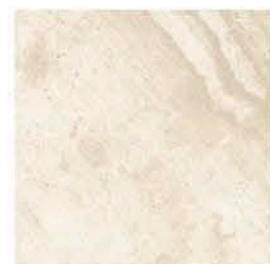
磁磚產品不適用5:5交丁鋪貼



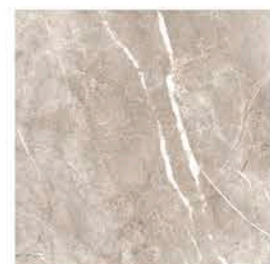
P97I1



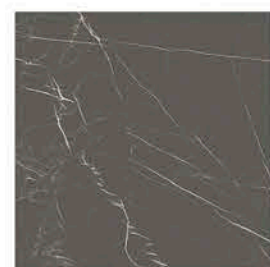
P97I2



P97I3



P97I5



特P97I6





PP12011 PP97110

大理石拋光磁磚

源於石材更勝石材

真
石
簡
耀

擬真天然石紋 展現細微之美

忠實呈現石材原貌，修飾瑕疵，使紋理更趨近完美

石英材質硬度高 美觀耐用

表面莫氏硬度約為4，媲美天然石材不易刮傷
石英磚材質1.5%以下低吸水率，耐用好保養

厚度11~9.5mm 簡約裝修減成本

減少建築負荷，降低裝修承載重量與成本消耗

全拋光技術 閃耀度升級

大理石磁磚拋光後亮度為90度以上，優於天然
大理石拋光後的亮度

大理石磁磚 源於石材更勝石材

時尚大理石

FASHION
MARBLE



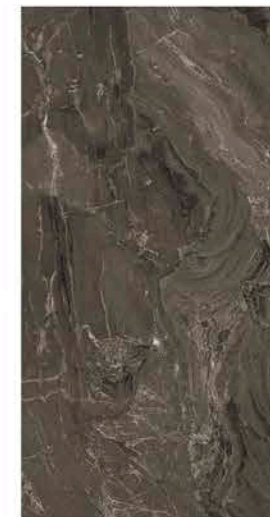
PP12011(卡拉卡塔)



PP12012(白宮米黃)



PP12013(雲多拉灰)



特PP12015(卡布奇諾)



PP12016(安塔利亞灰)



PP12023(奧特曼灰)



PP12025(蒙利特灰)



PP12026(露娜灰)



PP12027(大花白)



PP12028(米黃洞石)



PP12021(義大利白)



PP12022(夏目漱石灰)



PP12029(波斯灰網石)



PP12030(特倫托黑)



| 規格尺寸 mm | 厚度尺寸 mm | 包裝數量 片/箱 | 換算數量 片/m ² | 施工用量 片/坪 |
|----------|---------|----------|-----------------------|----------|
| 1200x599 | 11 | 2 | 1.4 | 5 |

禁止5:5交丁鋪貼 (建議施工縫隙2mm以上)



時尚大理石

FASHION
MARBLE



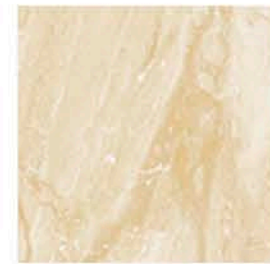
特PP97110(威尼斯棕)



PP97111(卡拉拉)



PP97112(米納斯白)



PP97113(雲貝拉金)



PP97115(柏氏灰網)



特P37710 · P37F10



P37711 · P37F11



P37712 · P37F12



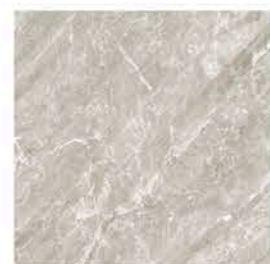
P37713 · P37F13



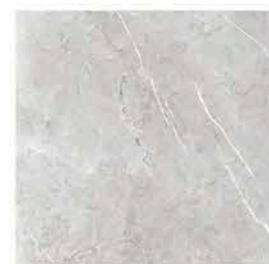
P37715 · P37F15



PP97116(木紋白)



PP97117(威斯汀石)



PP97119(畢加索灰)



特PP97121(義大利金啡)



P37716 · P37F16



P37717 · P37F17



P37719 · P37F19



P37718 · P37F18
(雲多拉灰)

拋光面 (P黑字編號)

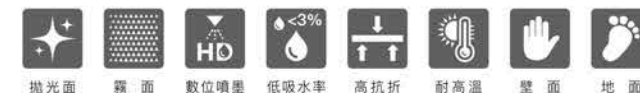
表面施予厚重特殊的玻璃釉料經過數道研磨拋光工藝，晶瑩閃耀的鏡面質感，為華麗貴氣的空間更添光彩。

霧面 (P紅字編號)

表面搭配低光澤釉與細緻乾釉降低空間中光線的反射，溫潤朦朧的輕磨砂感，忠實呈現原石自然氣息。

| 規格尺寸 mm | 厚度尺寸 mm | 包裝數量 片/箱 | 換算數量 片/m ² | 施工用量 片/坪 |
|---------|---------|----------|-----------------------|----------|
| 600x600 | 10 | 4 | 2.7 | 9 |
| 600x299 | 9.5 | 8 | 5.5 | 18 |

禁止5:5交丁鋪貼 (建議施工縫隙2mm以上)





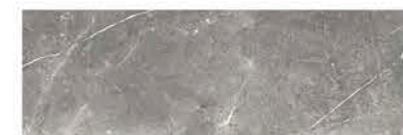
P399K1(模花)



P399K2(模花)



P399K3(平面)



P399K5(平面)



P399H2(平面)



特P399H3(平面)



P399K3 P399K5 P37F5

規格尺寸 mm | 厚度尺寸 mm | 包裝數量 片/箱 | 換算數量 片/m² | 施工用量 片/坪

| | | | | |
|---------|----|---|-----|----|
| 900x299 | 10 | 4 | 3.8 | 12 |
|---------|----|---|-----|----|

磁磚產品不適用5:5交丁鋪貼

大理石自然深層的細緻紋路為基底，搭配啞光面質感，數位噴墨技術紋理清晰，能夠完全將心境沉澱於大自然之中。主衛浴升級首選，30x90cm 的大尺寸，能保留花紋的完整性減少片數使用與瓷磚縫隙產生，提升空間質感小衛浴也不受限，1:3 的延伸比例，以直向鋪貼可完美延伸紋理，即使是空間有限的小衛浴，也擁有豪宅般的視覺享受。同色磚體的技術大幅提升瓷磚的質感，媲美頂級石材，瓷磚收邊收尾更加完美。



P399K1 P399K2





P399A1



P399A1T



P399A3



P399A3T



P399C1



P399C1T



P399A2



P399A2T



P399A5



P399A5T



P399C2



P399C2T



P399C2 P399C2T

P379A1 P379A5T



啞光面 數位噴墨 低吸水性 高抗折 高硬度 抗酸鹼 耐高溫 壁面 地面

| 規格尺寸 mm | 厚度尺寸 mm | 包裝數量 片/箱 | 換算數量 片/m ² | 施工用量 片/坪 | 同款 紋理 |
|---------|---------|----------|-----------------------|----------|----------------|
| 900x299 | 10 | 4 | 3.8 | 12 | P399Ax與P399AxT |
| 900x148 | 10 | 8 | 7.5 | 24 | P399Cx與P399AxT |

磁磚產品不適用5:5交丁鋪貼



P379A1



P379A1T



P379A3



P379A3T



P379D1



P379D1T



P379A2



P379A2T



P379A5



P379A5T



P379D3



P379D3T



啞光面 數位噴墨 低吸水性 高抗折 高硬度 抗酸鹼 耐高溫 壁面 地面

| 規格尺寸 mm | 厚度尺寸 mm | 包裝數量 片/箱 | 換算數量 片/m ² | 施工用量 片/坪 | 同款 紋理 |
|---------|---------|----------|-----------------------|----------|----------------|
| 750x299 | 9.5 | 6 | 4.5 | 15 | P379Ax與P379AxT |
| 750x148 | 9.5 | 12 | 8.9 | 29 | P379Dx與P379DxT |

磁磚產品不適用5:5交丁鋪貼



P37P1



P37P2



P37P3



| 規格尺寸 mm | 厚度尺寸 mm | 包裝數量 片/箱 | 換算數量 片/m ² | 施工用量 片/坪 |
|---------|---------|----------|-----------------------|----------|
| 600x299 | 9.5 | 8 | 5.5 | 18 |

磁磚產品不適用5:5交丁鋪貼



P37P2 P37P3

樸實簡約的石紋紋理，是當代室內設計裝修趨勢。
巴勒莫系列的三款石紋色調協調清爽，細膩的礦物沉積風貌與明顯的白色石紋紋路，透過數位噴墨技術完整重現，讓紋理變化更加生動自然，表面模花效果搭配獨家科技防滑釉面設計，讓石紋磚的鋪貼應用安全更加分。



P37P1 P37P3





平面款



P37D1 P376D1 P37D2 P376D2



P37D3 P376D3 特P37D5 特P376D5



模花款



P37D12 P376D12 P37D13 P376D13



特P37D15 特P376D15



礦區沉積數百年的沉積岩石，透過數位印刷技術忠實呈現將岩石剖開後原始的層次，數年沉積出岩石肌理的千變萬化，將大自然力量的美真實呈現。表面淺岩面模花設計，增加戶外區的使用的安全性與牆面鋪貼的立體感。



P37D2 特P37D5

| 規格尺寸 mm | 厚度尺寸 mm | 包裝數量 片/箱 | 換算數量 片/m ² | 施工用量 片/坪 |
|---------|---------|----------|-----------------------|----------|
| 600x299 | 9.5 | 8 | 5.5 | 18 |
| 299x299 | 9.5 | 14 | 11.2 | 36 |

磁磚產品不適用5:5交丁鋪貼



P37D1 P37D2



P37D15 P37D13

帕多瓦

FADOVA



P37K1

P376K1



P37K2

P376K2



特P37K3

特P376K3



P37K5

P376K5

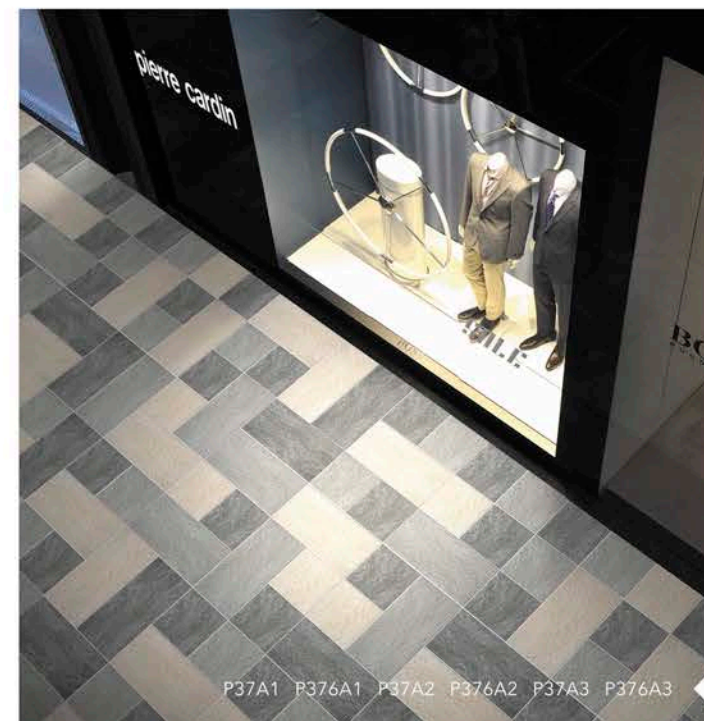


P37K2 P37K5 特P37K3



| 規格尺寸 mm | 厚度尺寸 mm | 包裝數量 片/箱 | 換算數量 片/m ² | 施工用量 片/坪 |
|---------|---------|----------|-----------------------|----------|
| 600x299 | 9.5 | 8 | 5.5 | 18 |
| 299x299 | 9.5 | 14 | 11.2 | 36 |

磁磚產品不適用5:5交丁鋪貼



P37A1 P376A1 P37A2 P376A2 P37A3 P376A3



P61222



P37A1

P376A1

P37A2

P376A2



P37A3

P376A3



P61221

P61S221

P61222

P61S222



| 規格尺寸 mm | 厚度尺寸 mm | 包裝數量 片/箱 | 換算數量 片/m ² | 施工用量 片/坪 |
|---------|---------|----------|-----------------------|----------|
| 600x299 | 9.5 | 8 | 5.5 | 18 |
| 299x299 | 9.5 | 14 | 11.2 | 36 |

磁磚產品不適用5:5交丁鋪貼

比佛利

BEVERLY
ROCK



洞石

TRAVERTINE



卡塔尼亞

CATANIA



P203B1



P203B2



P203BFA



P203BFB

| 規格尺寸 mm | 厚度尺寸 mm | 包裝數量 片/箱 | 換算數量 片/m ² | 施工用量 片/坪 |
|---------|---------|----------|-----------------------|----------|
| 450x150 | 10 | 16 | 14.8 | 48 |

磁磚產品不適用5:5交丁鋪貼 (花磚10種變化, 16片/箱隨機出貨, 散片不得退貨)



P203BFA P203B2 P58853

深淺兩款的灰色系，疊加上如水泥隨興塗抹的素磚樣式，類似於當代建築最受歡迎的清水模，展現時下設計潮流的趨勢，搭配兩套彩色與灰色的花磚，10種充滿古典意象的圖案，平衡對稱復古華麗，不論單獨鋪貼或是混貼使用，都可將瓷磚美感表達無遺。



P203BFB P203B1





P203A1



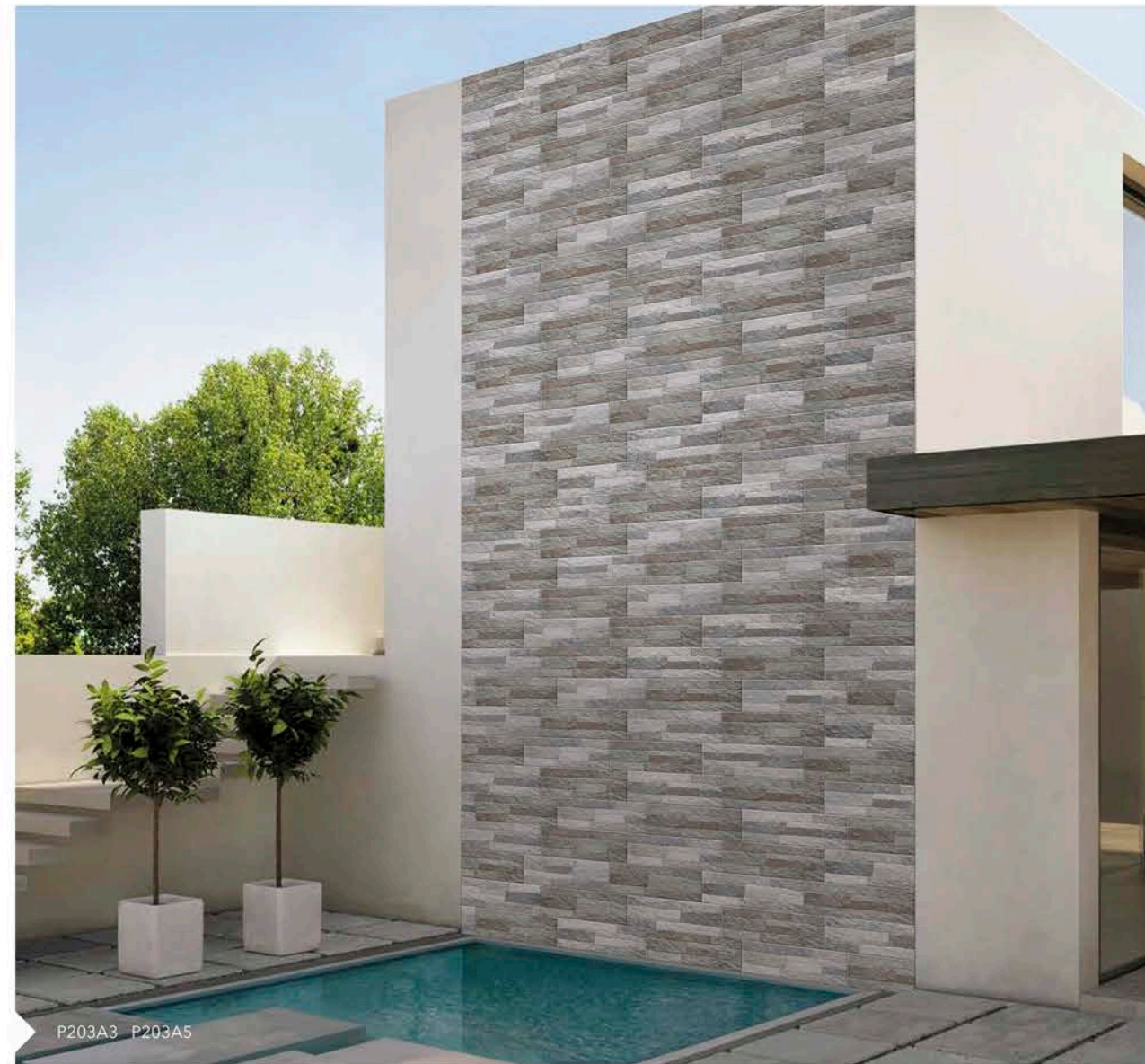
P203A2



P203A3



P203A5



P203A3 P203A5

| 規格尺寸 mm | 厚度尺寸 mm | 包裝數量 片/箱 | 換算數量 片/m ² | 施工用量 片/坪 |
|---------|---------|----------|-----------------------|----------|
| 450x150 | 10 | 16 | 14.8 | 48 |

磁磚產品不適用5:5交丁鋪貼

以板岩石材為底紋，呈現出凹凸如浮雕般的立體
 鑿切表面不同於以往單調的石紋磚相近的顏色，
 組合出柔和的層次感鋪貼於戶外空間變化自然豐
 富，完整表現出近代建築的摩登風貌。



P203A5 P120A5

- 啞光面
- 數位噴墨
- 低吸水率
- 高抗折
- 高硬度
- 抗酸蝕
- 耐高溫
- 壁面
- 地面

棧石木
PLANK



P20301



P20302



P20303



P20301F
(義大利 - 威尼斯)



P20302F
(里斯本 - 貝倫塔)



P20303F
(羅馬 - 競技場)



P20305



P20306

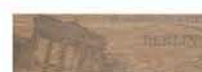


P20307

歐盟10大觀光景點模面花磚示意圖 (P20301F)



倫敦 - 大笨鐘



柏林 - 勃蘭登堡門



法國 - 巴黎



馬德里 - Cibeles 噴泉



伊斯坦堡 - 清真寺



里斯本 - 貝倫塔



羅馬 - 競技場



雅典 - 衛城



義大利 - 威尼斯



維也納 - 美景宮美術館



| 規格尺寸 mm | 厚度尺寸 mm | 包裝數量 片/箱 | 換算數量 片/m ² | 施工用量 片/坪 |
|---------|---------|----------|-----------------------|----------|
| 450x150 | 10 | 16 | 14.8 | 48 |

磁磚產品不適用5:5交丁鋪貼 (花磚16片/箱隨機出貨, 散片不得退貨)



P20301 P20301F



P15301



P15302



P15305



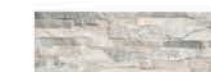
P15306



P16301



P16302



P16305



P16306



| 規格尺寸 mm | 厚度尺寸 mm | 包裝數量 片/箱 | 換算數量 片/m ² | 施工用量 片/坪 |
|---------|------------------|----------|-----------------------|----------|
| 450x150 | 10.3(凸面) 9.3(凹面) | 16 | 14.8 | 48 |

磁磚產品不適用5:5交丁鋪貼

層峰
LAYER PEAK



岬岩
CAPE'S STONE



拿坡里

NAPOLI



PR3071



PR3072



PR3073



PR3075



PR3076



| 規格尺寸 mm | 厚度尺寸 mm | 包裝數量 片/箱 | 換算數量 片/m ² | 施工用量 片/坪 |
|---------|---------|----------|-----------------------|----------|
| 300x300 | 9.1 | 14 | 11.1 | 36 |

磁磚產品不適用5:5交丁鋪貼



拿坡里系列取材自地表沉積岩層中
有著貝殼紋理的部分，這些不規則
的細小貝殼痕跡隨意散落在磁磚表
面上，為常見的沉積岩紋理，帶來
更多生動感受，點綴空間視覺新焦
點，搭配五種暢銷的清爽色調與新
式防滑磁磚表面，在防滑同時更不
易卡汙，清潔工作更加有效率。

PR3075



P30B1



P30B2



| 規格尺寸 mm | 厚度尺寸 mm | 包裝數量 片/箱 | 換算數量 片/m ² | 施工用量 片/坪 |
|---------|---------|----------|-----------------------|----------|
| 300x300 | 9.5 | 14 | 11.1 | 36 |

磁磚產品不適用5:5交丁鋪貼 (花磚10種變化, 14片/箱隨機出貨, 散片不得退貨)



P30B2 P37F5

墨西拿花磚新穎圖稿, 由義大利原廠設計師精心繪製, 復古圖稿為基底, 打造兩套不同色系, 典雅寧靜的彩色花磚點綴藍色於其中, 為繁複圖樣建立統一的視覺焦點而灰階花磚則是在深淺灰色中, 詮釋了完美的復古質感。30x30的規格好鋪貼運用頂尖石英磚經久耐用、歷久彌新, 啞光面釉料塗層, 質感再提升。



P30B1 P37717

里米尼

RIMINI



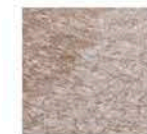
P30A01



P30A02



P30A03



P30A05



P30A05



防滑面 數位噴墨 高抗折 高硬度 抗酸鹼 耐高溫 壁面 地面

| 規格尺寸 mm | 厚度尺寸 mm | 包裝數量 片/箱 | 換算數量 片/m ² | 施工用量 片/坪 |
|---------|---------|----------|-----------------------|----------|
| 300x300 | 9.2 | 14 | 11.1 | 36 |

磁磚產品不適用5:5交丁鋪貼

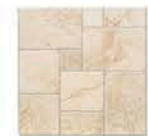


里米尼系列粗獷簡樸的表面，三款獨家訂製凹凸模花與特殊釉面，讓防滑效果優越顯著另外搭配數位噴墨技術，紋理變化豐富自然多達24種變化，四種暢銷色系，使用空間更廣泛，鋪貼設計自由無拘。

P30A02

文化石

CULTURED
STONE



P30312



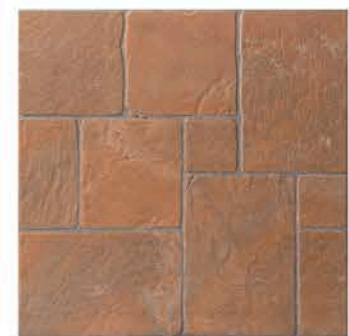
P30313



P30316



P30317



P30316



| 規格尺寸 mm | 厚度尺寸 mm | 包裝數量 片/箱 | 換算數量 片/m ² | 施工用量 片/坪 |
|---------|---------|----------|-----------------------|----------|
| 300x300 | 9.5 | 14 | 11.1 | 36 |

磁磚產品不適用5:5交丁鋪貼

火山砂岩

VOLCANIC
ROCK



P266A2



P266A3



P266A5



P266A6



安全防滑·好清洗不沾污
 空間使用上的安全防滑已納入設計裝修的考慮因素，規劃高齡化社會及幼童的居家安全與公共區域地面防滑性相當的重要。適用空間：室內衛浴、廚房、戶外騎樓、陽台等地面鋪貼。





| 規格尺寸 mm | 厚度尺寸 mm | 包裝數量 片/箱 | 換算數量 片/m ² | 施工用量 片/坪 |
|---------|---------|----------|-----------------------|----------|
| 250x250 | 9 | 18 | 16 | 52 |

磁磚產品不適用5:5交丁鋪貼




二丁掛外牆磚(I 類) 使用建議留縫 5mm



| 產品編號 | 規格尺寸 mm | 厚度尺寸 mm | 包裝數量 片/箱 山型磚 (客訂品) | 換算數量 片/m ² | 施工用量 片/坪 (含溝縫 5mm) |
|---|---------|---------|-----------------------|-----------------------|-----------------------|
|  P627M1 P627MB1 | 60x227 | 7.5 | 80 | 74 | 220 |
|  P627M2 | | | 60 | | |
|  P627MB2 | | | | | |
|  P627M3 P627MB3 | | | | | |
|  P627S1 | | | | | |
|  P627S2 | | | | | |



| 產品編號 | 規格尺寸 mm | 厚度尺寸 mm | 包裝數量 片/箱 | 換算數量 片/m ² | 施工用量 片/坪 (含溝縫 5mm) |
|--|---------|---------|----------|-----------------------|-----------------------|
|  P627B1 | 60x227 | 7.5 | 80 | 74 | 220 |
|  P627B2 | | | | | |
|  P627B3 | | | | | |
|  P627B5 | | | | | |
|  P627B6 | | | | | |



典藏義大利盡在 *Ageless*



A3950LS



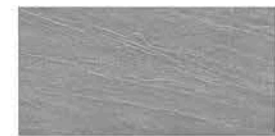
A39650



A3953LS



A39653



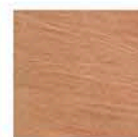
A3955LS



A39655



A3956LS



A39656



A3957LS



A39657



A3958LS



A39658



特A3959LS



特A39659



| 規格尺寸 mm | 厚度尺寸 mm | 包裝數量 片/箱 | 換算數量 片/m ² | 施工用量 片/坪 |
|---------|---------|----------|-----------------------|----------|
| 600x299 | 9.5 | 8 | 5.5 | 18 |
| 299x299 | 9.5 | 14 | 11.2 | 36 |



A3900LS



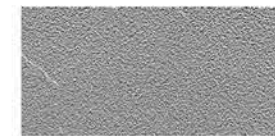
A39600



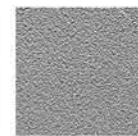
A3901LS



A39601



A3902LS



A39602



特A3903LS



特A39603



A3904LS



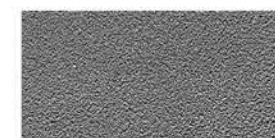
A39604



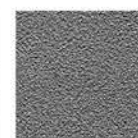
A3905LS



A39605



A3906LS



A39606



| 規格尺寸 mm | 厚度尺寸 mm | 包裝數量 片/箱 | 換算數量 片/m ² | 施工用量 片/坪 |
|---------|---------|----------|-----------------------|----------|
| 600x299 | 9.5 | 8 | 5.5 | 18 |
| 299x299 | 9.5 | 14 | 11.2 | 36 |



3合1〈地/壁〉施工參考組合

應用尺寸: 30x30 · 30x15 · 15x15 cm



| 規格尺寸 mm | 厚度尺寸 mm | 包裝數量 片/箱 | 換算數量 片/m ² | 施工用量 片/坪 |
|---------|---------|----------|-----------------------|----------|
| 300x300 | 9.5 | 14 | 11.1 | 36 |
| 300x150 | 9.5 | 28 | 22.3 | 72 |
| 150x150 | 9.5 | 56 | 44.5 | 144 |

| | | |
|------|-------|------|
| No.1 | 15x30 | 53/片 |
| | 15x15 | 38/片 |

| | | |
|------|-------|------|
| No.2 | 15x30 | 62/片 |
| | 15x15 | 20/片 |

| | | |
|------|-------|------|
| No.3 | 30x30 | 18/片 |
| | 15x30 | 24/片 |
| | 15x15 | 24/片 |

| | | |
|------|-------|------|
| No.4 | 30x30 | 20/片 |
| | 15x30 | 30/片 |
| | 15x15 | 4/片 |

| | | |
|------|-------|------|
| No.5 | 30x30 | 20/片 |
| | 15x30 | 30/片 |
| | 15x15 | 4/片 |

| | | |
|------|-------|------|
| No.6 | 30x30 | 25/片 |
| | 15x30 | 8/片 |
| | 15x15 | 28/片 |

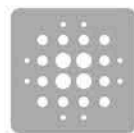
| | | |
|------|-------|------|
| No.7 | 30x30 | 9/片 |
| | 15x30 | 36/片 |
| | 15x15 | 36/片 |

| | | |
|------|-------|------|
| No.8 | 30x30 | 9/片 |
| | 15x30 | 36/片 |
| | 15x15 | 36/片 |



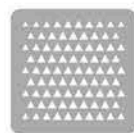
① 拋光面

表面施予厚重特殊的玻璃釉料，經過數道研磨拋光工藝，晶瑩閃耀的鏡面質感，為華麗貴氣的空間更添光彩。



② 半拋面

表面顆粒釉料與輕拋光點並存，精巧半拋工序創新質感，點點如星的光影變化，創造出細膩雅致的生活格調。



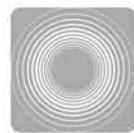
③ 霧面

表面搭配低光澤釉與細緻乾釉，降低空間中光線的反射，溫潤朦朧的輕磨砂感，忠實呈現原木原石自然氣息。



④ 防滑面

表面覆蓋立體粗糙顆粒狀釉料，增強磁磚踩踏面摩擦力，大幅提升了防滑效果，是每個空間安心踩踏最首選。



⑤ 啞光面

表面佈滿獨家的微亮款式釉料，含蓄隱約的反光效果，營造內斂的微光質地，彰顯現代簡約的清爽新風格。



同色磚體

因為看見您對空間設計的要求，我們不斷精進同色磚體工藝，完全顛覆了磁磚建材的使用，磁磚染色與表面的紋理色系相近，提供壁面鋪貼在轉角處與樓梯導圓加工更貼近完美，不怕磚面紋理與磚體有明顯色差，更可以直接在磚面加工車止滑溝，捨棄了舊式的止滑銅條，讓設計感更一致。



數位噴墨

突破傳統的印刷技術，印刷不再受限於磚體表面凹凸不平的模花，是一種無接觸式的印刷方式，以高解析度模擬出各種天然素材石與木，呈現多變紋路變化與綜合紋路變化的鋪貼效果，紋路能達到16種不同紋理的變化。數位噴墨磁磚因為紋理變化大，要呈現大理石材與木材天然色差，看單片不準，需要一個空間的鋪貼，才能感受真正數位噴墨磁磚的鋪貼效果。

皮爾卡登瓷磚與國家標準(CNS9737)比較表

| 材質分類 | 瓷質地、壁磚(修邊施釉石英磚) | | 瓷質地、壁磚(未修邊施釉石英磚) | |
|--------|-----------------|---------------|------------------|---------------|
| | 品質規範 | CNS9737 | 皮爾卡登瓷磚 | CNS9737 |
| 吸水率 | <3% | <1% | <3% | <1% |
| 彎曲破壞載重 | 540N 以上 | 1000N 以上 | 540N 以上 | 1000N 以上 |
| 耐磨耗性 | 3級 (750轉) | 3級 (750轉) | 3級 (750轉) | 3級 (750轉) |
| 耐藥品性 | A級 | A級 | A級 | A級 |
| 耐污染性 | 第4級 | 第4級 | 第4級 | 第4級 |
| 長度誤差 | ±2.0mm | ±0.2mm | ±1.4mm | ±1.2mm |
| 寬度誤差 | ±2.0mm | ±0.2mm | ±1.4mm | ±1.2mm |
| 厚度誤差 | ±0.5mm | ±0.4mm | ±0.5mm | ±0.4mm |
| 翹曲測定 | ±1.2mm | +0.6mm -0.2mm | ±1.2mm | +0.6mm -0.2mm |